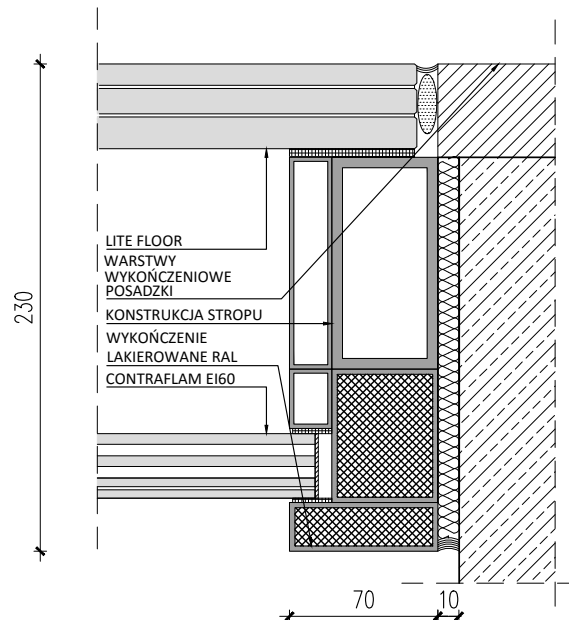
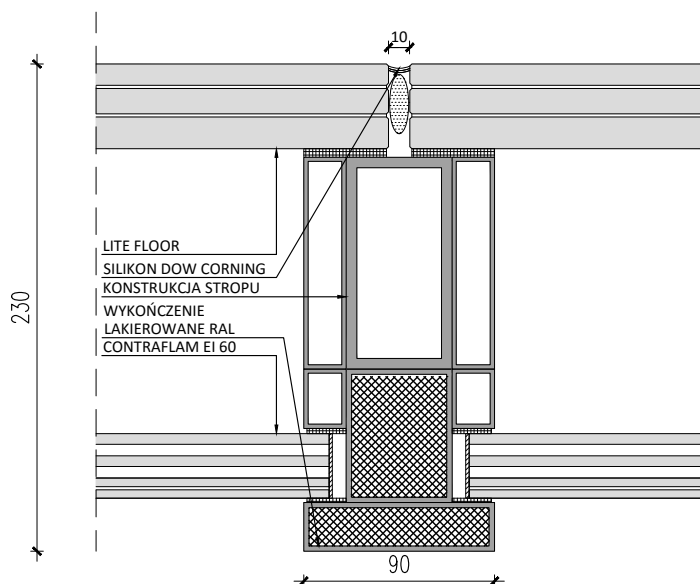


FIREFLOOR REI60 LIGHT



DANE TECHNICZNE

Wymiary zewnętrzne panela (max dł. szer. wys.)

2000x1000x230mm

Klasa odporności (wg norm: EN1363-1, EN1365-2)

REI 60

R-Współczynnik obciążenia EI-Szczelność ogniowa wraz z izolacją termiczną

$q=5\text{kN/m}^2$

Nośność

Podkonstrukcja

systemowa - wbudowana

Napylenie antypoślizgowe

wewnętrzne - wzór wg palety Saint-Gobain - Wzór wg indywidualnego projektu

zewnętrzne - Xtra Grip wg palety Saint-Gobain

Wymiar podparcia obwodowego

jednostronne podparcie tafli 70mm -obustronne podparcie tafli 90mm

Kąt nachylenia stropu

zmiana kąta instalacji do 15 stopni w poziomie

Zmiany proporcji wymiarowej szyb są możliwe pod warunkiem, że największa szyba i jej powierzchnia nie są zwiększone

Z uwagi na budowę systemu stropowego dodatkowa konstrukcja wsporcza nie jest wymagana. System FireFloor Light jest kompletnym systemem stalowo szklanym odpowiadającym za przenoszenie obciążeń tłumu oraz ochronę przeciwpożarową.